

## GÄRUNTERBRECHER

**GÄRUNTERBRECHER**

**Modell: CL1/1311**

**Code: 48001050**

GÄRUNTERBRECHERRÄUME

*PLANET*

Fermentierkammer für 1 Wagen 600×800 mit Rampe –  
Fermentierkammer aus modularen Paneelen, komplett mit  
Dampferzeuger, 7-Zoll Touchscreen-Steuerung für  
Belüftungs- und Feuchtigkeitskontrolle in allen Phasen,  
Fernüberwachung über Wi-Fi

- Bauart: Außenverkleidung aus PET-Blech in Grau / Innenverkleidung aus Auskleidung aus Edelstahl AISI 304 18/34
- Modulare Paneele, 80 mm stark, Isolierung durch eingespritzten Polyurethanschaum ohne FCKW und HFCKW
- Begehbarer verstärkter Boden aus Edelstahl AISI 304, 60 mm stark; 1 Auffahrrampe für Wagen
- Interne Kapazität 1 Stikkenwagen 600x800
- Position des Technikfachs: Bedienfeld und Elektroanlage mit Frontzugang
- Kühlart: indirekte Umluftkühlung mit sanfter Luftzirkulation („Soft“-Modus)
- Schalttafel: elektronische Steuerung mit 7"-Touchscreen
- Nr. 1 Flügeltür, lichter Durchgang 100x197h cm (Scharniere rechts); Automatisch beheizter Schwellenrahmen und Tür mit Magnetdichtung; Innenbeleuchtung mit LED
- Abtausystem: automatische Heißgasabtauung
- Kondenswasserverdunstung: automatisch
- Zelle wird zerlegt geliefert
- Ausrüstung geeignet für Bodenversenkung
- Lieferumfang: USB, GEMM-Cloud Wi-Fi Überwachungssystem
- Nicht im Lieferumfang enthalten: Wagen, Rohrleitungen zur Verbindung mit der Kondensatoreinheit und Gasbefüllung





## Technische Daten

Türe	Nr	1
Wagenkapazität	Nr	1 600x800
Externe Abmessungen (WxDxH)	cm	136 x 116 x 267 + 16
Isolierung Stärke	mm	80
Interne Abmessungen (WxDxH)	cm	100 x 90 x 197
CNS Arbeitsplatte Dicke	mm	JA
Schloss Ausführung		JA
Beleuchtung		JA
Temperatur	°C	-10/+40°C
Motor		steckerfertig
Kühlmittel		R290
Lüftungssteuerung		JA
Feuchtigkeitskontrolle		JA
Relative Luftfeuchtigkeit	ur%	max 90%
Max. aufgenommene Leistung	W	1500*
Kühlleistung	W	1100*
Nennspannung		1x230V ~ 50Hz
Klima Klasse		5

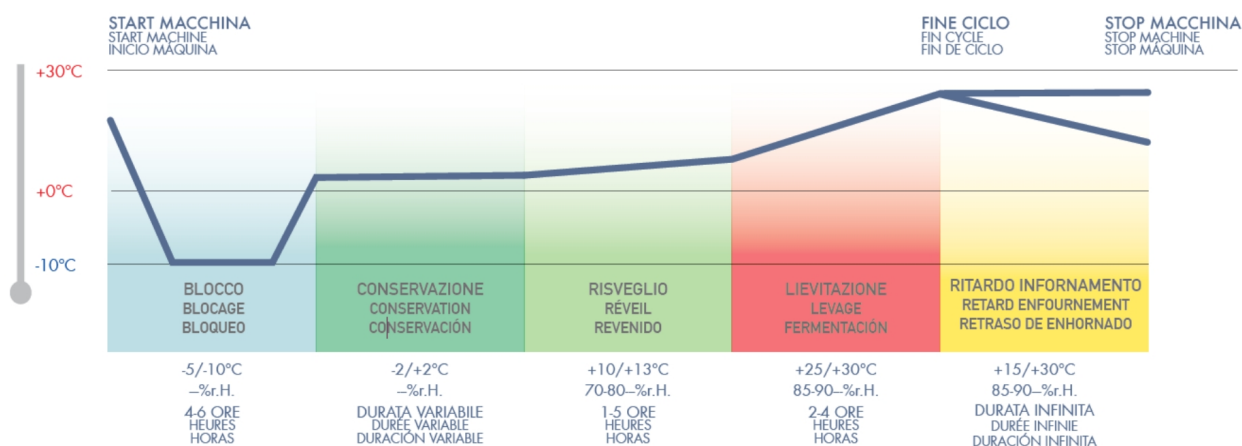
\*Verd. -10°C, Kond. +45°C

## MERKMALE DES KÜHLSYSTEMS UND DER KOMPONENTEN:

### **BEDIENFELD**

- Die Programmierung und Steuerung des Gärzyklus erfolgt mit höchster Einfachheit und Präzision über das 7" Touch-Multifunktions-Bedienfeld. Benutzerfreundlich und intuitiv ermöglicht es das Einstellen der Phasen Kühlen, Lagern, Aufwärmen, Gären und Halten – mit der Möglichkeit, bis zu 100 Arbeitsprogramme zu speichern und zwischen 7 Sprachen zu wählen.

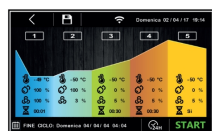
Die elektronische Steuerung sorgt durch die Regelung von Temperatur und relativer Luftfeuchtigkeit für ein ideales Klima für jedes Produkt. Außerdem bietet sie dank der kontinuierlichen Überwachung eine sofortige Fehlerdiagnose mit Anzeige der Betriebsparameter.



## EIGENSCHAFTEN



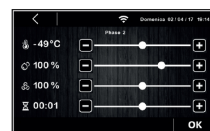
7" TOUCH Benutzeroberfläche



Automatischer Arbeitszyklus



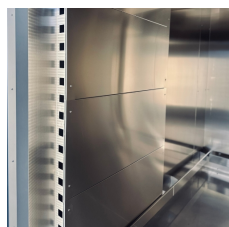
Manueller Arbeitszyklus



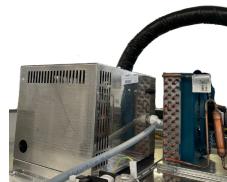
Das Menü für die Parametereinstellung bietet die Möglichkeit, die Temperatur, den Feuchtigkeitsgehalt, die Lüfterdrehzahl und die Intervalldauer einzustellen



Elektronische Ventilatoren, die die Belüftung in jeder Phase optimieren



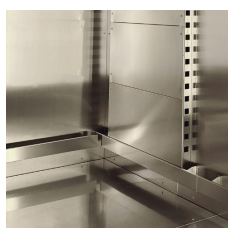
Verstärkte Verdampfer, für CO2 ausgelegt und kathodisch behandelt, um Korrosion zu widerstehen



Hocheffizienter Dampfkessel (Dampfproduktion von 2-2,6 kg/h)



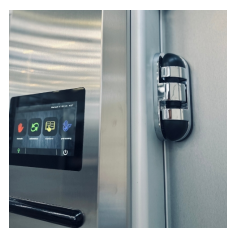
LED-Beleuchtung, gleichmäßig und effizient



Verstärkter Edelstahlboden für Wagen mit Innenstoßschutz aus Edelstahl



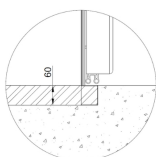
Details zur Türdicke



Scharnierdetail



Dictator für Soft-Closing und automatische Türschließung (auf Anfrage)



Verstärkter Edelstahlboden für Wagen mit Innenstoßschutz aus Edelstahl



Fernüberwachungssystem über die GEMM-Cloud-Wi-Fi-Verbindung

## ZUBEHÖR

---



Dictator

48002030



Bullauge cm 40x40 für Tür (Mehrpreis)

48002040

Bullauge cm 40x160 für Tür (Mehrpreis)

48002045

Äußere Ausführung aus CNS AISI304 (Mehrpreis)

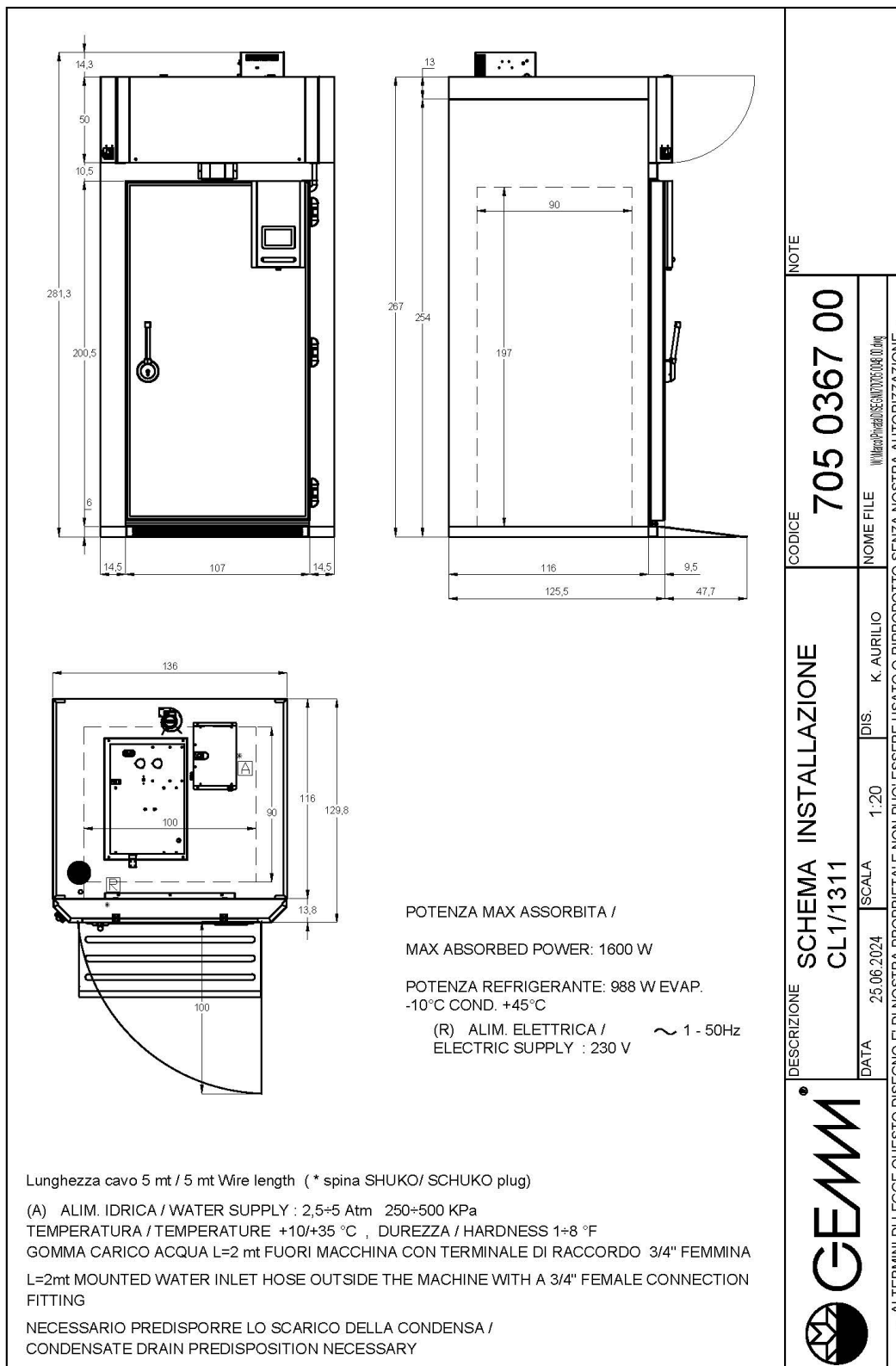
48002060



Frequenz 60Hz

40200560

## INSTALLATIONSDIAGRAMM



CL1/1311