

GÄRUNTERBRECHER

GÄRUNTERBRECHER

Modell: CL12/2147

Code: 48001180

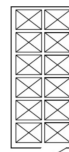
GÄRUNTERBRECHERRÄUME

PLANET

Fermentierkammer für 12 Wagen 600×800 mit Rampe –
Ausgestattet mit modularen Paneelen, Dampferzeuger, 7-Zoll
Touchscreen zur Steuerung von Belüftung und Feuchtigkeit in
allen Phasen, sowie Fernüberwachung über Wi-Fi.

- Bauart: Außenverkleidung aus PET-Blech in Grau / Innenverkleidung aus Auskleidung aus Edelstahl AISI 304 18/34
- Modulare Paneele, 80 mm stark, Isolierung durch eingespritzten Polyurethanschaum ohne FCKW und HFCKW
- Begehbare verstärkter Boden aus Edelstahl AISI 304, 60 mm stark; 1 Auffahrrampe für Wagen
- Interne Kapazität 12 Stikkenwagen 600x800
- Position des Technikfachs: Bedienfeld und Elektroanlage mit Frontzugang
- Kühlart: indirekte Umluftkühlung mit sanfter Luftzirkulation („Soft“-Modus)
- Schalttafel: elektronische Steuerung mit 7"-Touchscreen
- Nr. 1 Flügeltür, lichter Durchgang 100x197h cm (Scharniere rechts); Automatisch beheizter Schwellenrahmen und Tür mit Magnetdichtung; Innenbeleuchtung mit LED
- Abtausystem: automatisch mit Heizelementen
- Kondenswasserverdunstung: Kondenswasserablaufrohr (Wasserablauf vorsehen)
- Zelle wird zerlegt geliefert
- Ausrüstung geeignet für Bodenversenkung
- Lieferumfang: USB, GEMM-Cloud Wi-Fi Überwachungssystem
- Nicht im Lieferumfang enthalten: Wagen, Rohrleitungen zur Verbindung mit der Kondensatoreinheit und Gasbefüllung





Technische Daten

Türe	Nr	1
Wagenkapazität	Nr	12 600x800
Externe Abmessungen (WxDxH)	cm	216 x 476 x 267 + 16
Isolierung Stärke	mm	80
Interne Abmessungen (WxDxH)	cm	182 x 450 x 197
CNS Arbeitsplatte Dicke	mm	JA
Schloss Ausführung		JA
Beleuchtung		JA
Temperatur	°C	-10/+40°C
Motor		vorbereitet für Fernmotor
Lüftungssteuerung		JA
Feuchtigkeitskontrolle		JA
Relative Luftfeuchtigkeit	ur%	max 90%
Max. aufgenommene Leistung	W	8600 / 11000*
Kühlleistung	W	12400*
Nennspannung		3x400V ~ 50Hz
Klima Klasse		5

*Verd. -10°C, Kond. +45°C

MERKMALE DES KÜHLSYSTEMS UND DER KOMPONENTEN:

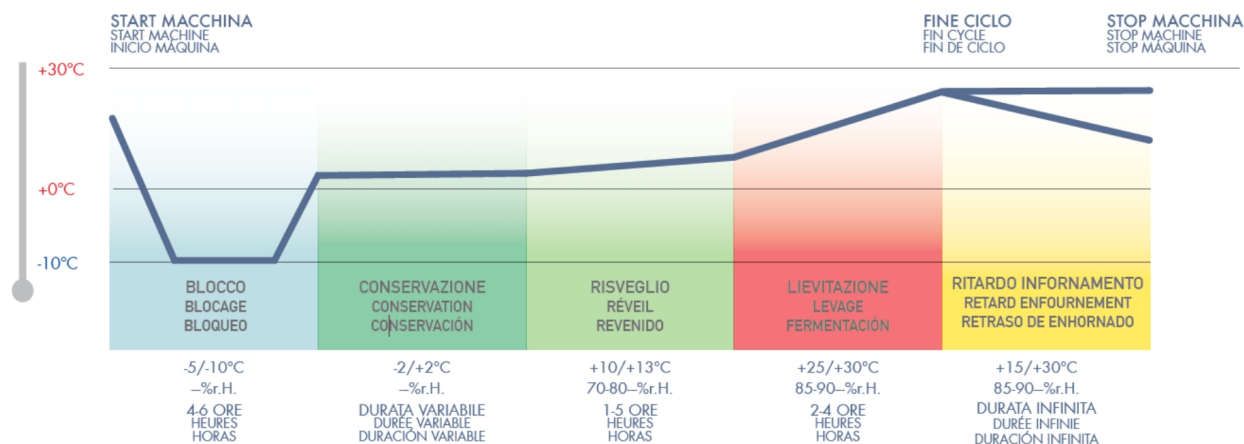
- 2 Hochleistungseverdampfer mit hohem Wärmeübertragungskoeffizienten, Mehrkreissystem und kataphoretischer Korrosionsschutzbehandlung, ausgestattet mit Luftleitblechen für hohe Leistung.
- Die Verdampfereinheit ist mit 3 Ventilatoren ausgestattet Ø230, die jeweils eine gleichmäßige Kühlung des Produkts auf dem Wagen gewährleisten.
- Die Verdampferabtauung erfolgt elektrisch, um die Qualität zu verbessern und die Dauer zu verkürzen. Die automatische Abtauung wird nicht während des Zyklus, sondern nur in der Lagerungsphase aktiviert, um das Produkt im Inneren nicht zu beeinträchtigen.
- Zugängliche Verdampferabdeckung zur Erleichterung der Reinigung und Wartung des Verdampfer-/Ventilatorbereichs.
- Ventilatorsperre bei Türöffnung.
- Offene Verflüssigungseinheit mit hoher Zuverlässigkeit und hermetischem/Scroll-Kompressor.
- Das Elektrogehäuse an der Verflüssigungseinheit ermöglicht eine ständige Überwachung.
- Hoch- und Niederdruckalarme, Überhitzung des Kompressoröls und Motorthermoschutz werden sowohl auf der elektronischen Steuerplatine der Anlage als auch auf dem Anzeigepanel der Einheit angezeigt.
- Hochleistungsverflüssiger ausgelegt für den Betrieb bei einer Umgebungstemperatur von 40°C (Klimaklasse 5).
- Kondensatorlüfter mit variabler, selbstregelnder Drehzahl.
- No. 2 Hocheffizienter Dampfkessels 3000W mit öffnbarer Struktur für einfache Wartung. Wasseranschluss 3/4", Dampferzeugung von 2 bis 2,6 kg/h.

BEDIENFELD

- Die Programmierung und Steuerung des Gärzyklus erfolgt mit höchster Einfachheit und Präzision über das 7"

Touch-Multifunktions-Bedienfeld. Benutzerfreundlich und intuitiv ermöglicht es das Einstellen der Phasen Kühlen, Lagern, Aufwärmen, Gären und Halten – mit der Möglichkeit, bis zu 100 Arbeitsprogramme zu speichern und zwischen 7 Sprachen zu wählen.

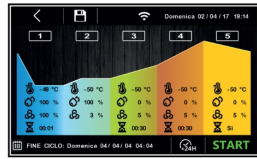
Die elektronische Steuerung sorgt durch die Regelung von Temperatur und relativer Luftfeuchtigkeit für ein ideales Klima für jedes Produkt. Außerdem bietet sie dank der kontinuierlichen Überwachung eine sofortige Fehlerdiagnose mit Anzeige der Betriebsparameter.



EIGENSCHAFTEN



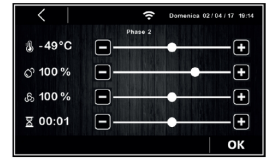
7" TOUCH
Benutzeroberfläche



Automatischer Arbeitszyklus



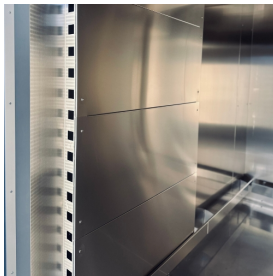
Manueller
Arbeitszyklus



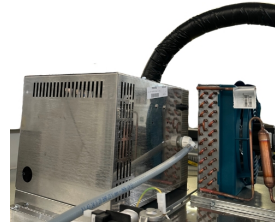
Das Menü für die
Parametereinstellung
bietet die Möglichkeit,
die Temperatur, den
Feuchtigkeitsgehalt,
die Lüfterdrehzahl und
die Intervalldauer
einzustellen



Elektronische
Ventilatoren, die die
Belüftung in jeder
Phase optimieren



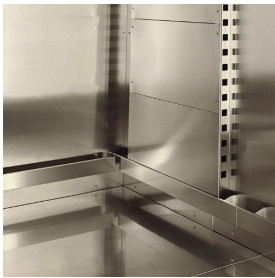
Verstärkte Verdampfer, für CO2
ausgelegt und kathodisch
behandelt, um Korrosion zu
widerstehen



Hocheffizienter
Dampfkessel
(Dampfzeugung von
2-2,6 kg/h)



LED-Beleuchtung,
gleichmäßig und
effizient



Verstärkter
Edelstahlboden für
Wagen mit
Innenstoßschutz aus
Edelstahl



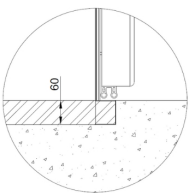
Details zur Türdicke



Scharnierdetail



Dictator für Soft-
Closing und
automatische
Türschließung (auf
Anfrage)



Verstärkter
Edelstahlboden für
Wagen mit
Innenstoßschutz aus
Edelstahl



Fernüberwachungssystem über
die GEMM-Cloud-Wi-Fi-
Verbindung

ZUBEHÖR



Standard Tür cm 80x197 (als Zusatz)

48002000



Standard Tür cm 100x197h (Mehrpreis)

48002005



Dictator

48002030



Bullaue cm 40x40 für Tür (Mehrpreis)

48002040

Bullaue cm 40x160 für Tür (Mehrpreis)

48002045



Tür mit Scharnier am links (Mehrpreis)

48002050

Äußere Ausführung aus CNS AISI304 (Mehrpreis)

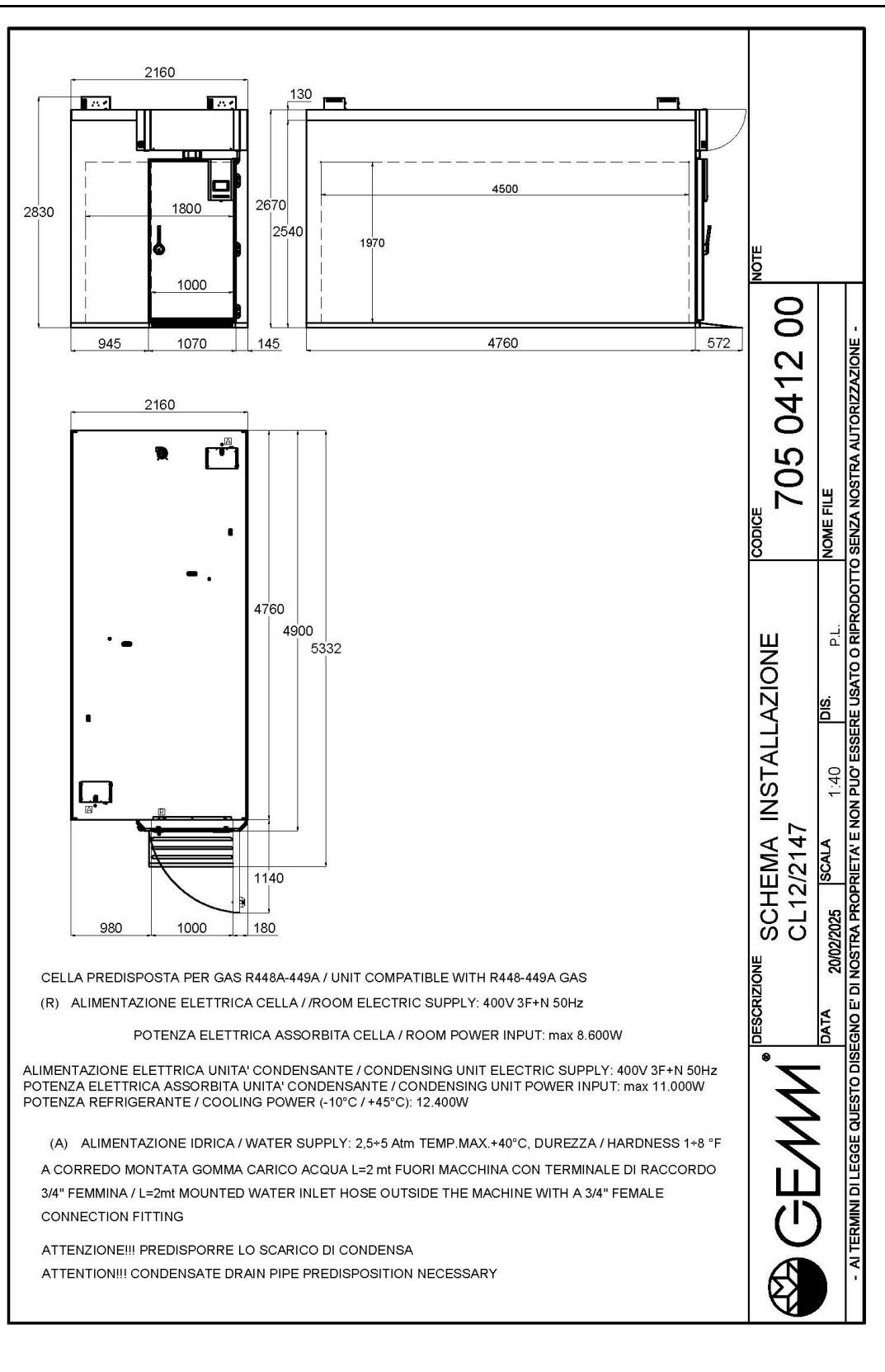
48002060



Frequenz 60Hz

40200560

INSTALLATIONS DIAGRAM



CL12/2147