

## GÄRUNTERBRECHER

### GÄRUNTERBRECHER

Modell: CL12/2539

Code: 48001220

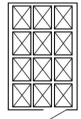
### GÄRUNTERBRECHERRÄUME

#### PLANET

Fermentierkammer für 12 Wagen 600×800 mit Rampe – Ausgestattet mit modularen Paneelen, Dampferzeuger, 7-Zoll Touchscreen zur Steuerung von Belüftung und Feuchtigkeit in allen Phasen, sowie Fernüberwachung über Wi-Fi.

- Bauart: Außenverkleidung aus PET-Blech in Grau / Innenverkleidung aus Auskleidung aus Edelstahl AISI 304 18/34
- Modulare Paneele, 80 mm stark, Isolierung durch eingespritzten Polyurethanschaum ohne FCKW und HFCKW
- Begehbarer verstärkter Boden aus Edelstahl AISI 304, 60 mm stark; 1 Auffahrrampe für Wagen
- Interne Kapazität Nr. 12 Stikkenwagen 600x800
- Position des Technikfachs: Bedienfeld und Elektroanlage mit Frontzugang
- Kühlart: scheda elettronica TOUCH screen 7"
- Schalttafel: elektronische Steuerung mit 7"-Touchscreen
- Nr. 1 Flügeltür, lichter Durchgang 100x197h cm (Scharniere rechts); Automatisch beheizter Schwellenrahmen und Tür mit Magnetdichtung; Innenbeleuchtung mit LED
- Abtausystem: automatisch Abtauen mit Heizelementen
- Ausrüstung geeignet für Bodenversenkung
- Lieferumfang: Modul zur Verbindung mit dem GEMM-Cloud-Dienst; USB-Anschluss
- Nicht im Lieferumfang enthalten: Wagen, Rohrleitungen zur Verbindung mit der Kondensatoreinheit und Gasbefüllung





## Technische Daten

Türe	Nr	1
Wagenkapazität	Nr	12 600x800
Externe Abmessungen (WxDxH)	cm	256 x 396 x 267 + 16
Isolierung Stärke	mm	80
Interne Abmessungen (WxDxH)	cm	220 x 370 x 197
CNS Arbeitsplatte Dicke	mm	JA
Schloss Ausführung		JA
Beleuchtung		JA
Temperatur	°C	-10/+40°C
Motor		vorbereitet für Fernmotor
Kühlmittel		R448A/R449A
Lüftungssteuerung		JA
Feuchtigkeitskontrolle		JA
Relative Luftfeuchtigkeit	ur%	max 90%
Max. aufgenommene Leistung	W	8600
Kühlleistung	W	11300
Nennspannung		3x400V ~ 50Hz
Klima Klasse		5

Verd. -10°C, Kond. +45°C

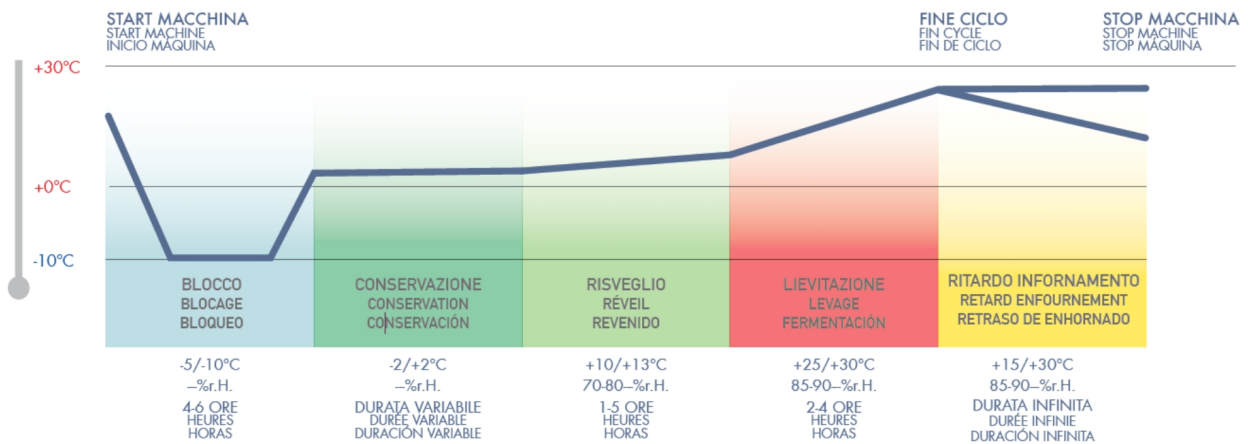
### MERKMALE DES KÜHLSYSTEMS UND DER KOMPONENTEN:

- 2 Hochleistungseverdampfer mit hohem Wärmeübertragungskoeffizienten, Mehrkreissystem und kataphoretischer Korrosionsschutzbehandlung, ausgestattet mit Luftleitblechen für hohe Leistung.
- Die Verdampfereinheit ist mit 3 Ventilatoren ausgestattet Ø230, die jeweils eine gleichmäßige Kühlung des Produkts auf dem Wagen gewährleisten.
- Die Verdampferabtauung erfolgt elektrisch, um die Qualität zu verbessern und die Dauer zu verkürzen. Die automatische Abtauung wird nicht während des Zyklus, sondern nur in der Lagerungsphase aktiviert, um das Produkt im Inneren nicht zu beeinträchtigen.
- Zugängliche Verdampferabdeckung zur Erleichterung der Reinigung und Wartung des Verdampfer-/Ventilatorbereichs.
- Ventilatorsperre bei Türöffnung.
- Offene Verflüssigungseinheit mit hoher Zuverlässigkeit und hermetischem/Scroll-Kompressor.
- Das Elektrogehäuse an der Verflüssigungseinheit ermöglicht eine ständige Überwachung.
- Hoch- und Niederdruckalarne, Überhitzung des Kompressoröls und Motorthermoschutz werden sowohl auf der elektronischen Steuerplatine der Anlage als auch auf dem Anzeigepanel der Einheit angezeigt.
- Hochleistungsverflüssiger ausgelegt für den Betrieb bei einer Umgebungstemperatur von 40°C (Klimaklasse 5).
- Kondensatorlüfter mit variabler, selbstregelnder Drehzahl.
- No. 2 Hocheffizienter Dampfkessels 3000W mit öffnbarer Struktur für einfache Wartung. Wasseranschluss 3/4", Dampferzeugung von 2 bis 2,6 kg/h.

## **BEDIENFELD**

• Die Programmierung und Steuerung des Gärzyklus erfolgt mit höchster Einfachheit und Präzision über das 7" Touch-Multifunktions-Bedienfeld. Benutzerfreundlich und intuitiv ermöglicht es das Einstellen der Phasen Kühlen, Lagern, Aufwärmen, Gären und Halten – mit der Möglichkeit, bis zu 100 Arbeitsprogramme zu speichern und zwischen 7 Sprachen zu wählen.

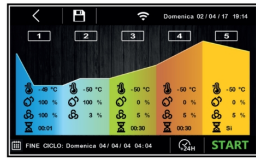
Die elektronische Steuerung sorgt durch die Regelung von Temperatur und relativer Luftfeuchtigkeit für ein ideales Klima für jedes Produkt. Außerdem bietet sie dank der kontinuierlichen Überwachung eine sofortige Fehlerdiagnose mit Anzeige der Betriebsparameter.



EIGENSCHAFTEN



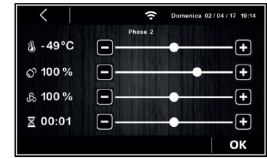
7" TOUCH electronic board



Automatic work cycle



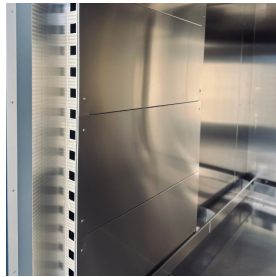
Manual work cycle



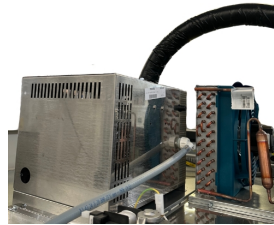
The parameter setting menu offers the possibility to adjust the temperature, humidity percentage, fan speed, and interval duration.



Electronic fans that optimize ventilation at every stage



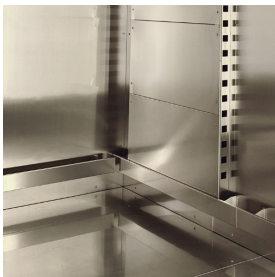
Enhanced evaporators, designed for CO2 and treated with cataphoresis to resist corrosion



High-efficiency steam boiler (steam production from 2-2.6 kg/h).



LED internal lighting



Reinforced stainless steel floor for trolleys and internal bumpers.



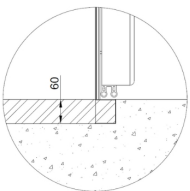
Door thickness detail



Hinge detail



Dictator for soft-closing and automatic door closure (on request).



Floor recess layout diagram



Remote monitoring system via GEMM-Cloud Wi-Fi connection

---

ZUBEHÖR

---



Standard door cm 80x197h (additional)

48002000



Standard door cm 100x197h (additional)

48002005



Dictator device

48002030



Glass window cm 40x40 for door (overprice)

48002040

Glass window cm 40x160 for door (overprice)

48002045



Left hinged door (overprice)

48002050

Stainless steel AISI 304 external finishing (overprice)

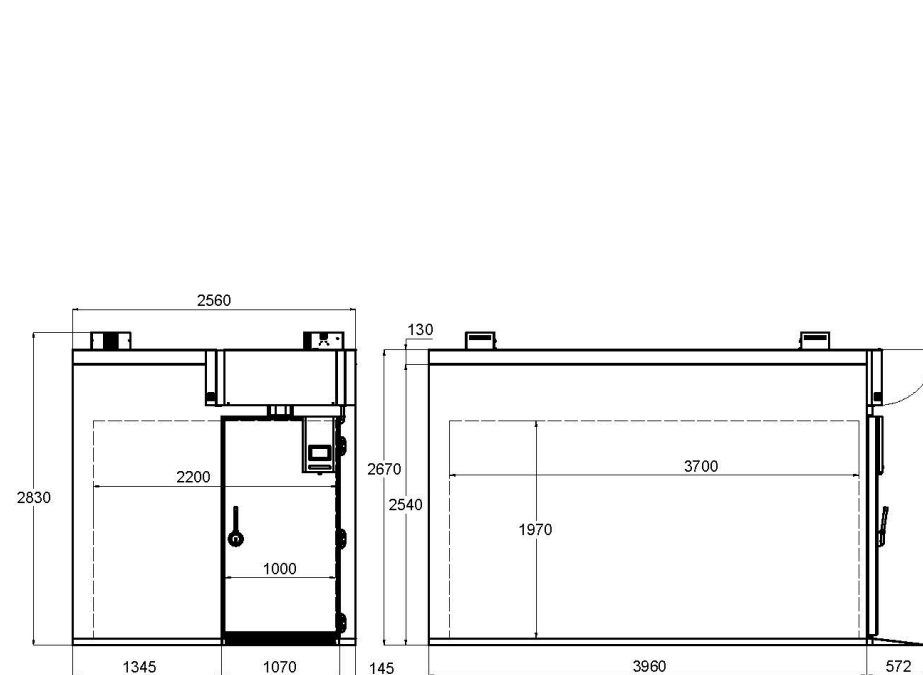
48002060



60Hz frequency

40200560

INSTALLATIONS DIAGRAM



CELLA PREDISPOSTA PER GAS R448A-449A

(R) ALIMENTAZIONE ELETTRICA CELLA: 400V 3F+N 50Hz  
 POTENZA ELETTRICA ASSORBITA CELLA: max 8.600 W

ALIMENTAZIONE ELETTRICA UNITA' CONDENSANTE: 400V 3F+N 50Hz  
 POTENZA REFRIGERANTE (-10°C / +45°C): 11.300W

(A) ALIMENTAZIONE IDRICA: 2,5-5 Atm TEMP. MAX: +40°C, DUREZZA 1-8 °F

A CORREDO MONTATA GOMMA CARICO ACQUA L=2 mt FUORI MACCHINA CON TERMINALE DI RACCORDO 3/4" FEMMINA

ATTENZIONE!!! PREDISPORRE LO SCARICO DI CONDENZA

NOTE

705 0410 00

CODICE

NOME FILE

---

DESCRIZIONE

SCHEMA INSTALLAZIONE

CL12/2539

---

DATA

20/02/2025

SCALA

1:38

DIS.

P.L.

---

- AI TERMINI DI LEGGE QUESTO DISEGNO E' DI NOSTRA PROPRIETA' E NON PUO' ESSERE USATO O RIPRODOTTO SENZA NOSTRA AUTORIZZAZIONE -

CL12/2539